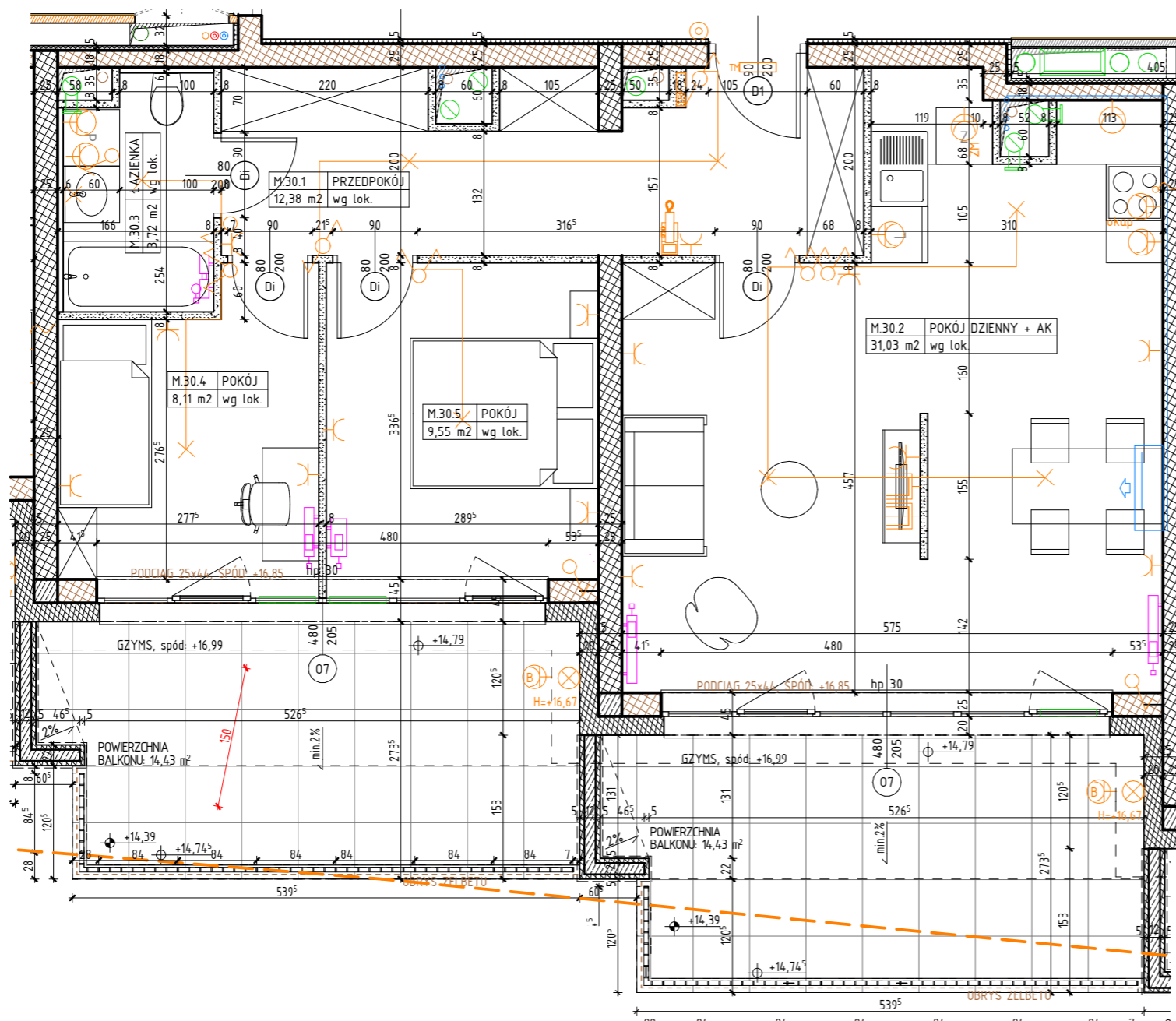


PROJEKT STANOWI WYCINEK OPRACOWANIA
Z PROJ. WYKONAWCZEGO
WSZYSTKIE WYMIARY PODANE SĄ W STANIE SUROWYM
BEZ WYKOŃCZENIA ŚCIAN (TYNK, GLAZURA ITP.)
POWIERZCHNIE UŻYTKOWE POSZCZEGÓLNYCH POMIESZCZEŃ LOKALU
PODANO W STANIE WYKOŃCZONYM ZGODNIE Z NORMĄ PN- ISO 9836.
POWIERZCHNIE MOGĄ ULEC NIEZNACZNYM ZMIANOM.



OZNACZENIA

- | | | | | | |
|---|---|----------------------|--|---|---|
| ściana żelbetowa | 80 drzwi wewnątrzlokalowe do decyzji lokatora, otwór w murze 90x210 | hp wysokość parapetu | Wypust oświetleniowy sufitowy | gniazdo wtykowe 2x2p-z 230V16A IP44 Lumina HAGER w ramce podwójnej | wideofon cyfrowy OP-VMB |
| ściana murowana z siłkatów | 200 wymiary okna szerokość - wysokość | L lodówka | Wypust oświetleniowy ścienny (kinkiet) | gniazdo wtykowe 2x2p-z 230V16A Lumina HAGER w ramce podwójnej | TSM telekomunikacyjna skrzynka mieszkaniowa wtykowa |
| ściana murowana z bloczków ceramicznych | 01 235 wymiary okna szerokość - wysokość | P pralka | łącznik jednobiegunowy świecznikowy p/t 16A Lumina HAGER | przytace dla kuchni 3L+N+PE 16A/400V natynkowe w odgat. P4 | TM rozdzielnica natynkowa elektryczna |
| ściana działowa | jednostka wewnętrzna klimatyzacji | Z zmywarka | łącznik schodowy p/t 16A Lumina HAGER | przycisk Dzwonek p/t Lumina HAGER | ZEWNETRZNE: |
| izolacja termiczna- wełna mineralna | grzejnik | | łącznik jednobiegunowy p/t 16A Lumina HAGER | gniazdo wtykowe 2p-z IP55 szare p/t odporne na UV PLEXO55 Legrand | kinkiet balkonowy IP44 czarny |
| izolacja termiczna- styropian | grzejnik tażeniowy | | łącznik jednobiegunowy p/t 16A Lumina HAGER | zestaw złożony z dwóch gniazd wtykowych 2p-z 230V16A gniazda RTV 3F końcowego oraz gniazda IT RJ45 kat.6 - w ramce czterokrotnej Lumina HAGER | oprawa balkonowa nastropowa IP44 czarna |
| | elementy instalacji wentylacji mieszkania | | łącznik krzyżowy p/t 16A Lumina HAGER | | |