

BIURO SPRZEDAŻY EDACH  
ul. Zawieprzycka 8J, 20-228 Lublin

tel. +48 668 208 208

+48 668 222 000

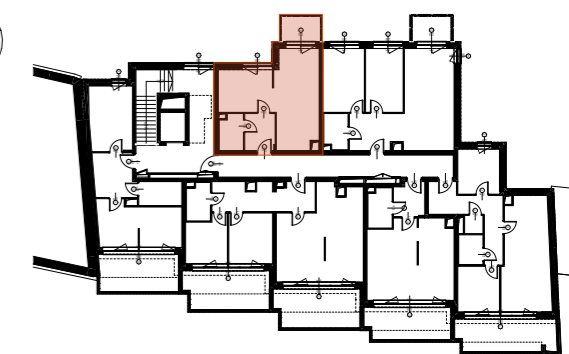
mieszkania@edach.eu

BUDYNEK WIELORODZINNY Z USŁUGAMI W PARTERZE  
ul. Biernackiego 17, Lublin

NUMER MIESZKANIA / ILOŚĆ POKÓJ / PIĘTRO

**MIESZKANIE M.34**  
**PIĘTRO 5**

LOKALIZACJA MIESZKANIA W BUDYNKU



POWIERZCHNIA UŻYTKOWA

**37,06 m<sup>2</sup>**

UWAGI

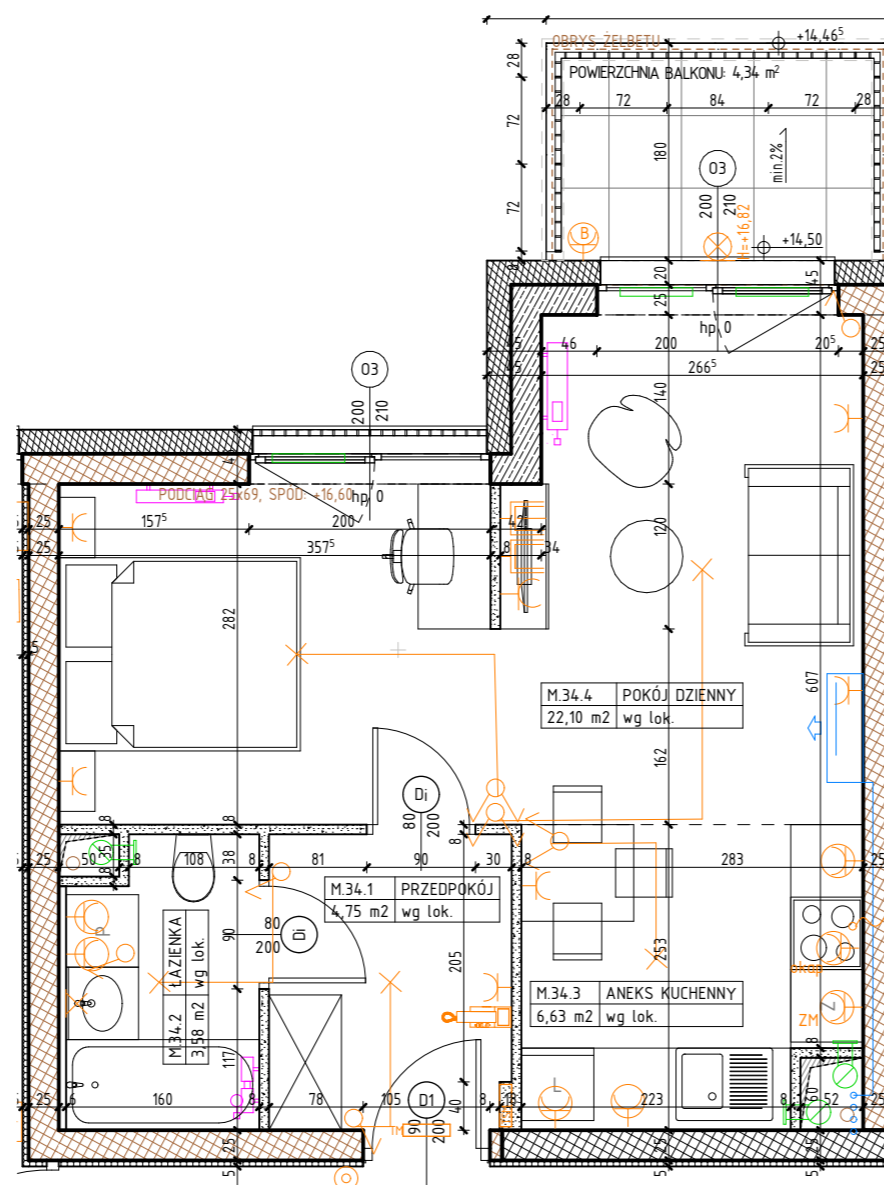
PROJEKT STANOWI WYCINEK OPRACOWANIA  
Z PROJ. WYKONAWCZEGO  
WSZYSTKIE WYMIARY PODANE SĄ W STANIE SUROWYM  
BEZ WYKOŃCZENIA ŚCIAN (TYNK, GLAZURA ITP.)  
POWIERZCHNIE UŻYTKOWE POSZCZEGÓLNYCH POMIESZCZEŃ LOKALU  
PODANO W STANIE WYKOŃCZONYM ZGODNIE Z NORMĄ PN- ISO 9836.  
POWIERZCHNIE MOGĄ ULEC NIEZNACZNYM ZMIANOM.

PROJEKTANT

**AKM**

PRACOWNIA AKM S.C.

UL. A. GROTTGERA 9/8 20-029 LUBLIN TEL. 81 4795031 PRACOWNIA@PRACOWNIAAKM.PL WWW.PRACOWNIAAKM.PL



## OZNACZENIA

|  |   |  |  |  |   |  |  |  |   |                    |   |
|--|---|--|--|--|---|--|--|--|---|--------------------|---|
|  | ściana żelbetowa                        |  | 80<br>200 drzw. wewnętrzne do decyzji lokatora, otwór w murze 90x210 |  | hp wysokość parapetu                        |  | Wypust oświetleniowy sufitowy                            |  | gniazdo wtykowe 2x2p+2 230V16A IP44 Lumina HAGER w ramce podwójnej            |                    | wideofon cyfrowy OP-VM3   |
|  | ściana murowana z silikatów             |  | 01<br>200 wymiary okna szerokość<br>wysokość                         |  | L lodówka                                   |  | Wypust oświetleniowy ścienny (kinkiet)                   |  | gniazdo wtykowe 2x2p+2 230V16A Lumina HAGER w ramce podwójnej                 |                    | telekomunikacyjna skrzynka mieszkaniowa wtykowa                   |
|  | ściana murowana z bloczków ceramicznych |  | 01<br>235 wymiary okna szerokość<br>wysokość                         |  | P pralka                                    |  | łącznik jednobiegunowy świecznikowy p/t 16A Lumina HAGER |  | przytącze dla kuchni 3L+N+PE 16A/400V natynkowe w odgat. P4                   |                    | rozdzielnica natynkowa elektryczna                                |
|  | ściana działowa                         |  | jednostka wewnętrzna klimatyzacji                                    |  | Z zmywarka                                  |  | łącznik schodowy p/t 16A Lumina HAGER                    |  | przycisk Dzwonek p/t Lumina HAGER   | <b>ZEWNETRZNE:</b> |   |
|  | izolacja termiczna- wełna mineralna     |  | grzejnik   |  | łącznik jednobiegunowy p/t 16A Lumina HAGER |  | łącznik jednobiegunowy p/t 16A Lumina HAGER              |  | zestaw złożony z dwóch gniazd wtykowych 2p+2 230V16A gniazda RTV 3F końcowego |                    | gniazdo wtykowe 2p+2 IP55 szare p/t odporne na UV PLEXO55 Legrand |
|  | izolacja termiczna- styropian           |  | grzejnik tażeniowy   |  | łącznik jednobiegunowy p/t 16A Lumina HAGER |  | łącznik krzyżowy p/t 16A Lumina HAGER                    |  | gniazda IT RJ45 kat.6 - w ramce czterokrotnej Lumina HAGER                    |                    | kinkiet balkonowy IP44 czarny                                     |
|  |   |  | elementy instalacji wentylacji mieszkania                            |  |   |  |  |  | oprawa balkonowa nastropowa IP44 czarna                                       |                    |   |