

BIURO SPRZEDAŻY MIESZKAŃ EDACH  
ul. Zawieprzycka 8J, 20-228 Lublin

tel.+48 668 208 208  
+48 668 222 000

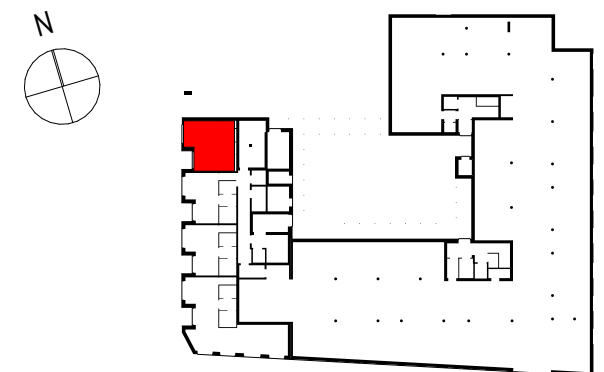
mieszkania@edach.eu

BUDYNEK WIELORODZINNY Z USŁUGAMI W PARTERZE  
ul. Przemysłowa 10, Lublin

NUMER MIESZKANIA / ILOŚĆ POKOI / PIĘTRO

**LOKAL USŁUGOWY U.01**  
**PARTER**

LOKALIZACJA MIESZKANIA W BUDYNKU



POWIERZCHNIA UŻYTKOWA

**38,93 m<sup>2</sup>**

UWAGI

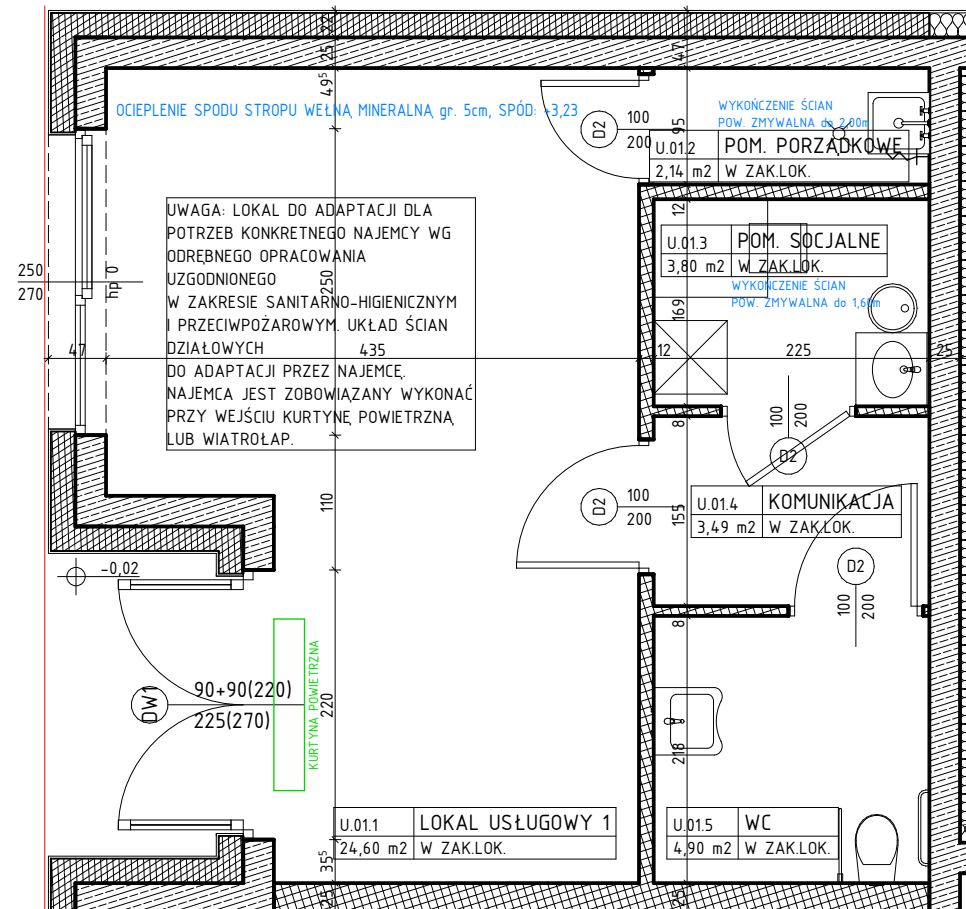
PROJEKT STANOWI WYCINEK OPRACOWANIA  
Z PROJ. WYKONAWCZEGO  
WSZYSTKIE WYMIARY PODANE SĄ W STANIE SUROWYM  
BEZ WYKOŃCZENIA ŚCIAN (TYNK, GLAZURA ITP.)  
POWIERZCHNIE UŻYTKOWE POSZCZEGÓLNYCH POMIESZCZEŃ LOKALU  
PODANO W STANIE WYKOŃCZONYM ZGODNIE Z NORMĄ PN- ISO 9836.  
POWIERZCHNIE MOGĄ ULEC NIEZNACZNYM ZMIANOM.

PROJEKTANT

**AKM**

PRACOWNIA AKM S.C.

UL. A. GROTTGERA 9/8 20-029 LUBLIN TEL. 81 4795031 PRACOWNIA@PRACOWNIAAKM.PL WWW.PRACOWNIAAKM.PL



OZNACZENIA

	ściana żelbetowa		80 200	drzwi wewnątrzlokalowe do decyzji lokatora, otwór w murze 90x210
	ściana murowana z silikatów		200 235	wymiary okna — szerokość — wysokość
	ściana murowana z bloczków ceramicznych	hp		wysokość parapetu
	ściana działowa	L		łódówka
	izolacja termiczna- wełna mineralna	P		pralka
	izolacja termiczna- styropian	Z		zmywarka