

BIURO SPRZEDAŻY MIESZKAŃ EDACH
ul. Zawieprzycka 8J, 20-228 Lublin

tel.+48 668 208 208
+48 668 222 000

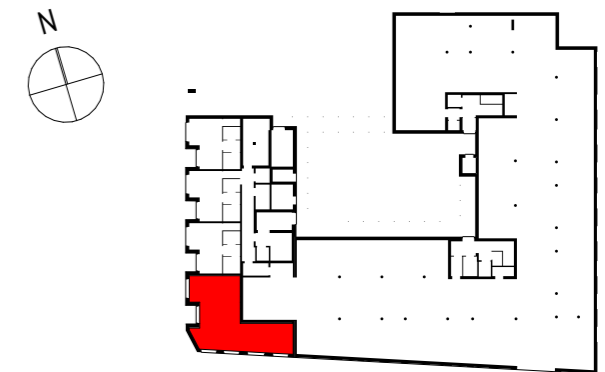
mieszkania@edach.eu

BUDYNEK WIELORODZINNY Z USŁUGAMI W PARTERZE
ul. Przemysłowa 10, Lublin

NUMER MIESZKANIA / ILOŚĆ POKOI / PIĘTRO

LOKAL USŁUGOWY U.04
PARTER

LOKALIZACJA MIESZKANIA W BUDYNKU



POWIERZCHNIA UŻYTKOWA

88,86 m²

UWAGI

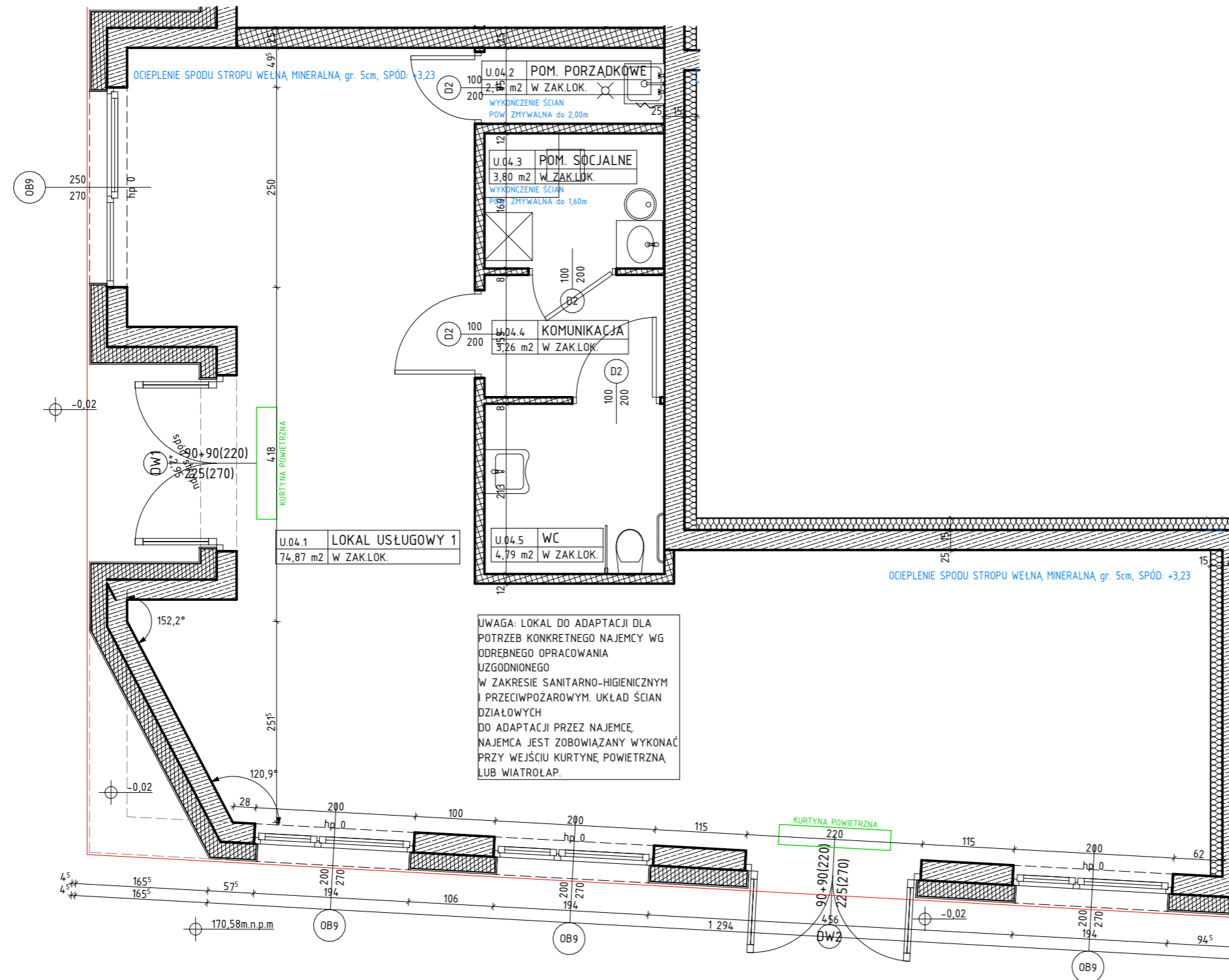
PROJEKT STANOWI WYCINEK OPRACOWANIA
Z PROJ. WYKONAWCZEGO
WSZYSTKIE WYMIARY PODANE SĄ W STANIE SUROWYM
BEZ WYKOŃCZENIA ŚCIAN (TYNK, GLAZURA ITP.)
POWIERZCHNIE UŻYTKOWE POSZCZEGÓLNYCH POMIESZCZEŃ LOKALU
PODANO W STANIE WYKOŃCZONYM ZGODNIE Z NORMĄ PN- ISO 9836.
POWIERZCHNIE MOGĄ ULEC NIENIENIACZNYM ZMIANOM.

PROJEKTANT

AKM

PRACOWNIA AKM S.C.

UL. A. GROTTGERA 9/8 20-029 LUBLIN TEL. 81 4795031 PRACOWNIA@PRACOWNIAAKM.PL WWW.PRACOWNIAAKM.PL



OZNACZENIA

	ściana żelbetowa		80 200	drzwi wewnętrzne do decyzji lokatora, otwór w murze 90x210
	ściana murowana z silikatów		200 235	wymiary okna — szerokość — wysokość
	ściana murowana z bloczków ceramicznych		hp	wysokość parapetu
	ściana działowa		L	łóżówka
	izolacja termiczna- wełna mineralna		P	pralka
	izolacja termiczna- styropian		Z	zmywarka