

BIURO SPRZEDAŻY MIESZKAŃ EDACH  
ul. Zawieprzycka 8J, 20-228 Lublin

tel.+48 668 208 208  
+48 668 222 000

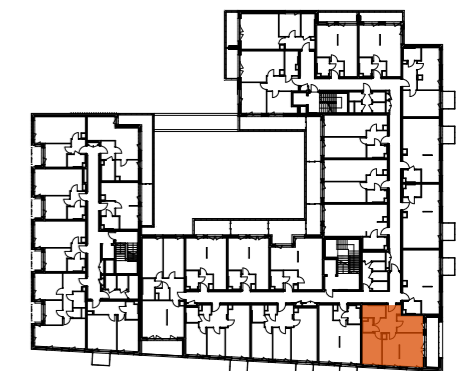
mieszkania@edach.eu

BUDYNEK WIELORODZINNY Z USŁUGAMI W PARTERZE  
ul. Przemysłowa 10, Lublin

NUMER MIESZKANIA / ILOŚĆ POKOI / PIĘTRO

**MIESZKANIE M.28 / 3P+AK  
PIĘTRO 1**

LOKALIZACJA MIESZKANIA W BUDYNKU



POWIERZCHNIA UŻYTKOWA

**55,74 m<sup>2</sup>**

UWAGI

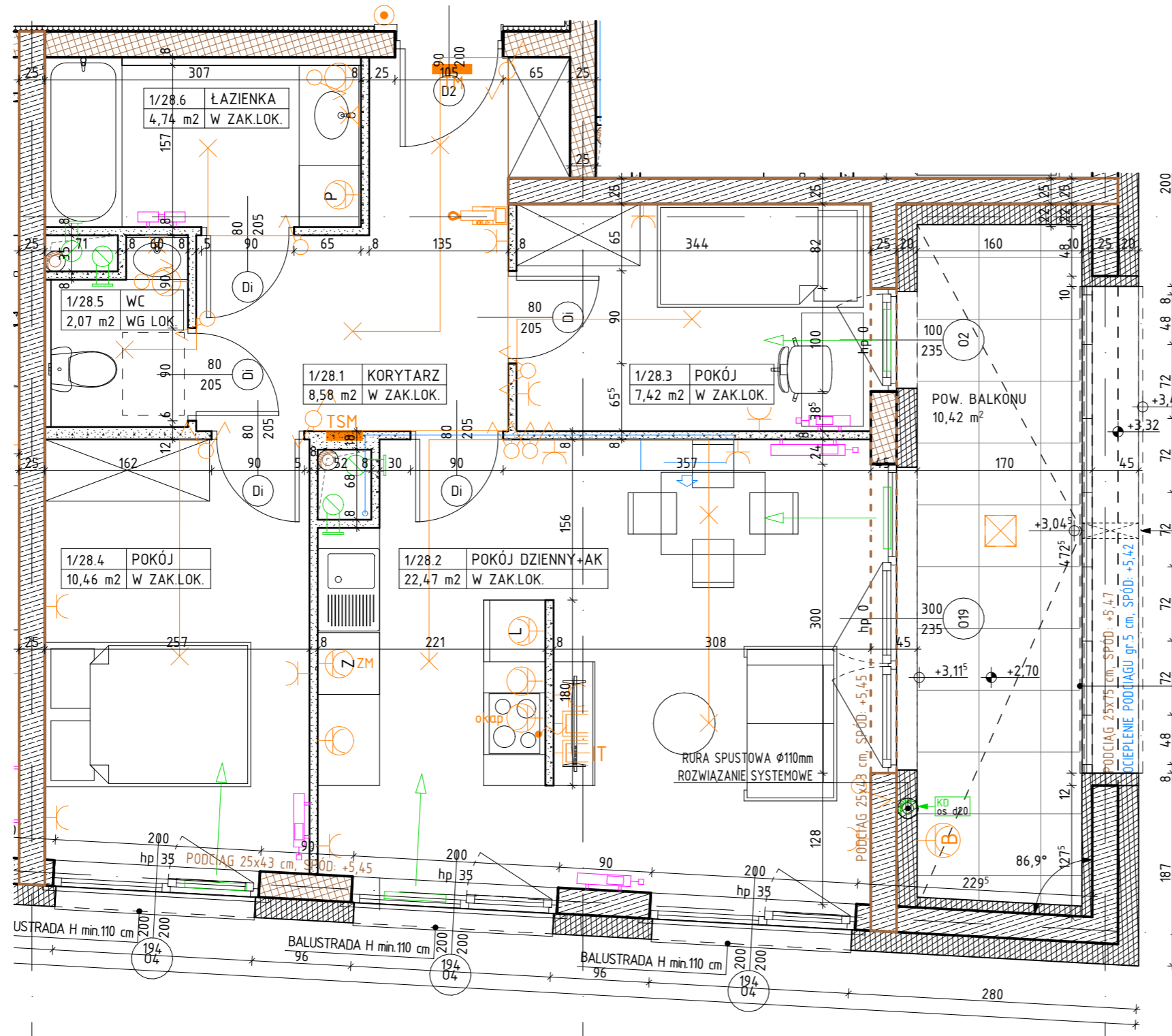
PROJEKT STANOWI WYCINEK OPRACOWANIA  
Z PROJ. WYKONAWCZEGO  
WSZYSTKIE WYMIARY PODANE SĄ W STANIE SUROWYM  
BEZ WYKOŃCZENIA ŚCIAN (TYNK, GLAZURA ITP.)  
POWIERZCHNIE UŻYTKOWE POSZCZEGÓLNYCH POMIESZCZEŃ LOKALU  
PODANO W STANIE WYKOŃCZONYM ZGODNIE Z NORMĄ PN- ISO 9836.  
POWIERZCHNIE MOGĄ ULEC NIEZNACZNYM ZMIANOM.

PROJEKTANT

**AK/A**

PRACOWNIA AKM S.C.

UL. A. GROTTGERA 9/8 20-029 LUBLIN TEL. 81 4795031 PRACOWNIA@PRACOWNIAAKM.PL WWW.PRACOWNIAAKM.PL



OZNACZENIA

- |   |  |  |  |  |  |
|---|--|--|--|--|--|
| ściana żelbetowa                        | grzejnik   | hp wysokość parapetu (od poziomu posadzki) | wypust oświetleniowy sufitowy                            | gniazdo wtykowe 2x2p+z 230V16A IP44 Lumina HAGER w ramce podwójnej                       | przycisk dzwonka p/t Lumina HAGER  |
| ściana murowana z silikatów             | grzejnik łazienkowy  | L lodówka                                  | wypust oświetleniowy ścienny (kinkiet)                   | gniazdo wtykowe 2x2p+z 230V16A Lumina HAGER w ramce podwójnej                            | rozdzielnica elektryczna natynkowa   |
| ściana murowana z bloczków ceramicznych | drzwi wewnętrzne do decyzji lokatora, otwór w murze 90x210 | P pralka                                   | łącznik jednobiegunowy świecznikowy p/t 16A Lumina HAGER | przytęcze dla kuchni 3L+N+PE 16A/400V natynkowe w odgat. P4                              | telekomunikacyjna skrzynka mieszkaniowa wtykowa                            |
| ściana działowa                         | 01 200 wymiary okna szerokość / wysokość                   | Z zmywarka                                 | łącznik schodowy p/t 16A Lumina HAGER                    | zestaw złożony z dwóch gniazd wtykowych 2p+z 230V16A                                     | oprawa nastropowa A71-SQ S0290 LED 1000 IP65 biała                         |
| izolacja termiczna- wełna mineralna     | 01 235 wymiary okna szerokość / wysokość                   | nawiewnik okienny                          | łącznik krzyżowy p/t 16A Lumina HAGER                    | gniazda RTV 3F końcowego oraz gniazda IT RJ45 kat 6 - w ramce czterokrotnej Lumina HAGER | oprawa naścienna O88-W LED 900 IP65 biała                                  |
| izolacja termiczna- styropian           | jednostka wewnętrzna klimatyzacji                          | elementy instalacji wentylacji mieszkania  | łącznik jednobiegunowy p/t 16A Lumina HAGER              | gniazda IT RJ45 kat 6 - w ramce czterokrotnej Lumina HAGER                               | gniazdo wtykowe 2p+z IP55 szare p/t odporne na UV PLEX055 Legrand (balkon) |
|   |  |  | łącznik krzyżowy p/t 16A Lumina HAGER                    | gniazda RTV 3F końcowego oraz gniazda IT RJ45 kat 6 - w ramce czterokrotnej Lumina HAGER |  |
|   |  |  | łącznik jednobiegunowy p/t 16A Lumina HAGER              | gniazda IT RJ45 kat 6 - w ramce czterokrotnej Lumina HAGER                               |  |
|   |  |  |  | gniazda RTV 3F końcowego oraz gniazda IT RJ45 kat 6 - w ramce czterokrotnej Lumina HAGER |  |
|   |  |  |  | gniazda IT RJ45 kat 6 - w ramce czterokrotnej Lumina HAGER                               |  |
|   |  |  |  | gniazda RTV 3F końcowego oraz gniazda IT RJ45 kat 6 - w ramce czterokrotnej Lumina HAGER |  |
|   |  |  |  | gniazda IT RJ45 kat 6 - w ramce czterokrotnej Lumina HAGER                               |  |
|   |  |  |  | gniazda RTV 3F końcowego oraz gniazda IT RJ45 kat 6 - w ramce czterokrotnej Lumina HAGER |  |
|   |  |  |  | gniazda IT RJ45 kat 6 - w ramce czterokrotnej Lumina HAGER                               |  |
|   |  |  |  | gniazda RTV 3F końcowego oraz gniazda IT RJ45 kat 6 - w ramce czterokrotnej Lumina HAGER |  |
|   |  |  |  | gniazda IT RJ45 kat 6 - w ramce czterokrotnej Lumina HAGER                               |  |
|   |  |  |  | gniazda RTV 3F końcowego oraz gniazda IT RJ45 kat 6 - w ramce czterokrotnej Lumina HAGER |  |
|   |  |  |  | gniazda IT RJ45 kat 6 - w ramce czterokrotnej Lumina HAGER                               |  |
|   |  |  |  | gniazda RTV 3F końcowego oraz gniazda IT RJ45 kat 6 - w ramce czterokrotnej Lumina HAGER |  |
|   |  |  |  | gniazda IT RJ45 kat 6 - w ramce czterokrotnej Lumina HAGER                               |  |
|   |  |  |  | gniazda RTV 3F końcowego oraz gniazda IT RJ45 kat 6 - w ramce czterokrotnej Lumina HAGER |  |
|   |  |  |  | gniazda IT RJ45 kat 6 - w ramce czterokrotnej Lumina HAGER                               |  |
|   |  |  |  | gniazda RTV 3F końcowego oraz gniazda IT RJ45 kat 6 - w ramce czterokrotnej Lumina HAGER |  |
|   |  |  |  | gniazda IT RJ45 kat 6 - w ramce czterokrotnej Lumina HAGER                               |  |
|   |  |  |  | gniazda RTV 3F końcowego oraz gniazda IT RJ45 kat 6 - w ramce czterokrotnej Lumina HAGER |  |
|   |  |  |  | gniazda IT RJ45 kat 6 - w ramce czterokrotnej Lumina HAGER                               |  |
|   |  |  |  | gniazda RTV 3F końcowego oraz gniazda IT RJ45 kat 6 - w ramce czterokrotnej Lumina HAGER |  |
|   |  |  |  | gniazda IT RJ45 kat 6 - w ramce czterokrotnej Lumina HAGER                               |  |
|   |  |  |  | gniazda RTV 3F końcowego oraz gniazda IT RJ45 kat 6 - w ramce czterokrotnej Lumina HAGER |  |
|   |  |  |  | gniazda IT RJ45 kat 6 - w ramce czterokrotnej Lumina HAGER                               |  |
|   |  |  |  | gniazda RTV 3F końcowego oraz gniazda IT RJ45 kat 6 - w ramce czterokrotnej Lumina HAGER |  |
|   |  |  |  | gniazda IT RJ45 kat 6 - w ramce czterokrotnej Lumina HAGER                               |  |
|   |  |  |  | gniazda RTV 3F końcowego oraz gniazda IT RJ45 kat 6 - w ramce czterokrotnej Lumina HAGER |  |
|   |  |  |  | gniazda IT RJ45 kat 6 - w ramce czterokrotnej Lumina HAGER                               |  |
|   |  |  |  | gniazda RTV 3F końcowego oraz gniazda IT RJ45 kat 6 - w ramce czterokrotnej Lumina HAGER |  |
|   |  |  |  | gniazda IT RJ45 kat 6 - w ramce czterokrotnej Lumina HAGER                               |  |
|   |  |  |  | gniazda RTV 3F końcowego oraz gniazda IT RJ45 kat 6 - w ramce czterokrotnej Lumina HAGER |  |
|   |  |  |  | gniazda IT RJ45 kat 6 - w ramce czterokrotnej Lumina HAGER                               |  |
|   |  |  |  | gniazda RTV 3F końcowego oraz gniazda IT RJ45 kat 6 - w ramce czterokrotnej Lumina HAGER |  |
|   |  |  |  | gniazda IT RJ45 kat 6 - w ramce czterokrotnej Lumina HAGER                               |  |
|   |  |  |  | gniazda RTV 3F końcowego oraz gniazda IT RJ45 kat 6 - w ramce czterokrotnej Lumina HAGER |  |
|   |  |  |  | gniazda IT RJ45 kat 6 - w ramce czterokrotnej Lumina HAGER                               |  |
|   |  |  |  | gniazda RTV 3F końcowego oraz gniazda IT RJ45 kat 6 - w ramce czterokrotnej Lumina HAGER |  |
|   |  |  |  | gniazda IT RJ45 kat 6 - w ramce czterokrotnej Lumina HAGER                               |  |
|   |  |  |  | gniazda RTV 3F końcowego oraz gniazda IT RJ45 kat 6 - w ramce czterokrotnej Lumina HAGER |  |
|   |  |  |  | gniazda IT RJ45 kat 6 - w ramce czterokrotnej Lumina HAGER                               |  |
|   |  |  |  | gniazda RTV 3F końcowego oraz gniazda IT RJ45 kat 6 - w ramce czterokrotnej Lumina HAGER |  |
|   |  |  |  | gniazda IT RJ45 kat 6 - w ramce czterokrotnej Lumina HAGER                               |  |
|   |  |  |  | gniazda RTV 3F końcowego oraz gniazda IT RJ45 kat 6 - w ramce czterokrotnej Lumina HAGER |  |
|   |  |  |  | gniazda IT RJ45 kat 6 - w ramce czterokrotnej Lumina HAGER                               |  |
|   |  |  |  | gniazda RTV 3F końcowego oraz gniazda IT RJ45 kat 6 - w ramce czterokrotnej Lumina HAGER |  |
|   |  |  |  | gniazda IT RJ45 kat 6 - w ramce czterokrotnej Lumina HAGER                               |  |
|   |  |  |  | gniazda RTV 3F końcowego oraz gniazda IT RJ45 kat 6 - w ramce czterokrotnej Lumina HAGER |  |
|   |  |  |  | gniazda IT RJ45 kat 6 - w ramce czterokrotnej Lumina HAGER                               |  |
|   |  |  |  | gniazda RTV 3F końcowego oraz gniazda IT RJ45 kat 6 - w ramce czterokrotnej Lumina HAGER |  |
|   |  |  |  | gniazda IT RJ45 kat 6 - w ramce czterokrotnej Lumina HAGER                               |  |
|   |  |  |  | gniazda RTV 3F końcowego oraz gniazda IT RJ45 kat 6 - w ramce czterokrotnej Lumina HAGER |  |
|   |  |  |  | gniazda IT RJ45 kat 6 - w ramce czterokrotnej Lumina HAGER                               |  |
|   |  |  |  | gniazda RTV 3F końcowego oraz gniazda IT RJ45 kat 6 - w ramce czterokrotnej Lumina HAGER |  |
|   |  |  |  | gniazda IT RJ45 kat 6 - w ramce czterokrotnej Lumina HAGER                               |  |
|   |  |  |  | gniazda RTV 3F końcowego oraz gniazda IT RJ45 kat 6 - w ramce czterokrotnej Lumina HAGER |  |
|   |  |  |  | gniazda IT RJ45 kat 6 - w ramce czterokrotnej Lumina HAGER                               |  |
|   |  |  |  | gniazda RTV 3F końcowego oraz gniazda IT RJ45 kat 6 - w ramce czterokrotnej Lumina HAGER |  |
|   |  |  |  | gniazda IT RJ45 kat 6 - w ramce czterokrotnej Lumina HAGER                               |  |
|   |  |  |  | gniazda RTV 3F końcowego oraz gniazda IT RJ45 kat 6 - w ramce czterokrotnej Lumina HAGER |  |
|   |  |  |  | gniazda IT RJ45 kat 6 - w ramce czterokrotnej Lumina HAGER                               |  |
|   |  |  |  | gniazda RTV 3F końcowego oraz gniazda IT RJ45 kat 6 - w ramce czterokrotnej Lumina HAGER |  |
|   |  |  |  | gniazda IT RJ45 kat 6 - w ramce czterokrotnej Lumina HAGER                               |  |
|   |  |  |  | gniazda RTV 3F końcowego oraz gniazda IT RJ45 kat 6 - w ramce czterokrotnej Lumina HAGER |  |
|   |  |  |  | gniazda IT RJ45 kat 6 - w ramce czterokrotnej Lumina HAGER                               |  |
|   |  |  |  | gniazda RTV 3F końcowego oraz gniazda IT RJ45 kat 6 - w ramce czterokrotnej Lumina HAGER |  |
|   |  |  |  | gniazda IT RJ45 kat 6 - w ramce czterokrotnej Lumina HAGER                               |  |
|   |  |  |  | gniazda RTV 3F końcowego oraz gniazda IT RJ45 kat 6 - w ramce czterokrotnej Lumina HAGER |  |
|   |  |  |  | gniazda IT RJ45 kat 6 - w ramce czterokrotnej Lumina HAGER                               |  |
|   |  |  |  | gniazda RTV 3F końcowego oraz gniazda IT RJ45 kat 6 - w ramce czterokrotnej Lumina HAGER |  |
|   |  |  |  | gniazda IT RJ45 kat 6 - w ramce czterokrotnej Lumina HAGER                               |  |
|   |  |  |  | gniazda RTV 3F końcowego oraz gniazda IT RJ45 kat 6 - w ramce czterokrotnej Lumina HAGER |  |
|   |  |  |  | gniazda IT RJ45 kat 6 - w ramce czterokrotnej Lumina HAGER                               |  |
|   |  |  |  | gniazda RTV 3F końcowego oraz gniazda IT RJ45 kat 6 - w ramce czterokrotnej Lumina HAGER |  |
|   |  |  |  | gniazda IT RJ45 kat 6 - w ramce czterokrotnej Lumina HAGER                               |  |
|   |  |  |  | gniazda RTV 3F końcowego oraz gniazda IT RJ45 kat 6 - w ramce czterokrotnej Lumina HAGER |  |
|   |  |  |  | gniazda IT RJ45 kat 6 - w ramce czterokrotnej Lumina HAGER                               |  |
|   |  |  |  | gniazda RTV 3F końcowego oraz gniazda IT RJ45 kat 6 - w ramce czterokrotnej Lumina HAGER |  |
|   |  |  |  | gniazda IT RJ45 kat 6 - w ramce czterokrotnej Lumina HAGER                               |  |
|   |  |  |  | gniazda RTV 3F końcowego oraz gniazda IT RJ45 kat 6 - w ramce czterokrotnej Lumina HAGER |  |
|   |  |  |  | gniazda IT RJ45 kat 6 - w ramce czterokrotnej Lumina HAGER                               |  |
|   |  |  |  | gniazda RTV 3F końcowego oraz gniazda IT RJ45 kat 6 - w ramce czterokrotnej Lumina HAGER |  |
|   |  |  |  | gniazda IT RJ45 kat 6 - w ramce czterokrotnej Lumina HAGER                               |  |
|   |  |  |  | gniazda RTV 3F końcowego oraz gniazda IT RJ45 kat 6 - w ramce czterokrotnej Lumina HAGER |  |
|   |  |  |  | gniazda IT RJ45 kat 6 - w ramce czterokrotnej Lumina HAGER                               |  |
|   |  |  |  | gniazda RTV 3F końcowego oraz gniazda IT RJ45 kat 6 - w ramce czterokrotnej Lumina HAGER |  |
|   |  |  |  | gniazda IT RJ45 kat 6 - w ramce czterokrotnej Lumina HAGER                               |  |
|   |  |  |  | gniazda RTV 3F końcowego oraz gniazda IT RJ45 kat 6 - w ramce czterokrotnej Lumina HAGER |  |
|   |  |  |  | gniazda IT RJ45 kat 6 - w ramce czterokrotnej Lumina HAGER                               |  |
|   |  |  |  | gniazda RTV 3F końcowego oraz gniazda IT RJ45 kat 6 - w ramce czterokrotnej Lumina HAGER |  |
|   |  |  |  | gniazda IT RJ45 kat 6 - w ramce czterokrotnej Lumina HAGER                               |  |
|   |  |  |  | gniazda RTV 3F końcowego oraz gniazda IT RJ45 kat 6 - w ramce czterokrotnej Lumina HAGER |  |
|   |  |  |  | gniazda IT RJ45 kat 6 - w ramce czterokrotnej Lumina HAGER                               |  |
|   |  |  |  | gniazda RTV 3F końcowego oraz gniazda IT RJ45 kat 6 - w ramce czterokrotnej Lumina HAGER |  |
|   |  |  |  | gniazda IT RJ45 kat 6 - w ramce czterokrotnej Lumina HAGER                               |  |
|   |  |  |  | gniazda RTV 3F końcowego oraz gniazda IT RJ45 kat 6 - w ramce czterokrotnej Lumina HAGER |  |
|   |  |  |  | gniazda IT RJ45 kat 6 - w ramce czterokrotnej Lumina HAGER                               |  |
|   |  |  |  | gniazda RTV 3F końcowego oraz gniazda IT RJ45 kat 6 - w ramce czterokrotnej Lumina HAGER |  |
|   |  |  |  | gniazda IT RJ45 kat 6 - w ramce czterokrotnej Lumina HAGER                               |  |
|   |  |  |  | gniazda RTV 3F końcowego oraz gniazda IT RJ45 kat 6 - w ramce czterokrotnej Lumina HAGER |  |
|   |  |  |  | gniazda IT RJ45 kat 6 - w ramce czterokrotnej Lumina HAGER                               |  |
|   |  |  |  | gniazda RTV 3F końcowego oraz gniazda IT RJ45 kat 6 - w ramce czterokrotnej Lumina HAGER |  |
|   |  |  |  | gniazda IT RJ45 kat 6 - w ramce czterokrotnej Lumina HAGER                               |  |
|   |  |  |  | gniazda RTV 3F końcowego oraz gniazda IT RJ45 kat 6 - w ramce czterokrotnej Lumina HAGER |  |
|   |  |  |  | gniazda IT RJ45 kat 6 - w ramce czterokrotnej Lumina HAGER                               |  |
|   |  |  |  | gniazda RTV 3F końcowego oraz gniazda IT RJ45 kat 6 - w ramce czterokrotnej Lumina HAGER |  |
|   |  |  |  | gniazda IT RJ45 kat 6 - w ramce czterokrotnej Lumina HAGER                               |  |
|   |  |  |  | gniazda RTV 3F końcowego oraz gniazda IT RJ45 kat 6 - w ramce czterokrotnej Lumina HAGER |  |
|   |  |  |  | gniazda IT RJ45 kat 6 - w ramce czterokrotnej Lumina HAGER                               |  |
|   |  |  |  | gniazda RTV 3F końcowego oraz gniazda IT RJ45 kat 6 - w ramce czterokrotnej Lumina HAGER |  |
|   |  |  |  | gniazda IT RJ45 kat 6 - w ramce czterokrotnej Lumina HAGER                               |  |
|   |  |  |  | gniazda RTV 3F końcowego oraz gniazda IT RJ45 kat 6 - w ramce czterokrotnej Lumina HAGER |  |
|   |  |  |  | gniazda IT RJ45 kat 6 - w ramce czterokrotnej Lumina HAGER                               |  |
|   |  |  |  | gniazda RTV 3F końcowego oraz gniazda IT RJ45 kat 6 - w ramce czterokrotnej Lumina HAGER |  |
|   |  |  |  | gniazda IT RJ45 kat 6 - w ramce czterokrotnej Lumina HAGER                               |  |
|   |  |  |  | gniazda RTV 3F końcowego oraz gniazda IT RJ45 kat 6 - w ramce czterokrotnej Lumina HAGER |  |
|   |  |  |  | gniazda IT RJ45 kat 6 - w ramce czterokrotnej Lumina HAGER                               |  |
|   |  |  |  | gniazda RTV 3F końcowego oraz gniazda IT RJ45 kat 6 - w ramce czterokrotnej Lumina HAGER |  |
|   |  |  |  | gniazda IT RJ45 kat 6 - w ramce czterokrotnej Lumina HAGER                               |  |
|   |  |  |  | gniazda RTV 3F końcowego oraz gniazda IT RJ45 kat 6 - w ramce czterokrotnej Lumina HAGER |  |
|   |  |  |  | gniazda IT RJ45 kat 6 - w ramce czterokrotnej Lumina HAGER                               |  |
|   |  |  |  | gniazda RTV 3F końcowego oraz gniazda IT RJ45 kat 6 - w ramce czterokrotnej Lumina HAGER |  |
|   |  |  |  | gniazda IT RJ45 kat 6 - w ramce czterokrotnej Lumina HAGER                               |  |
|   |  |  |  | gniazda RTV 3F końcowego oraz gniazda IT RJ45 kat 6 - w ramce czterokrotnej Lumina HAGER |  |
|   |  |  |  | gniazda IT RJ45 kat 6 - w ramce czterokrotnej Lumina HAGER                               |  |
|   |  |  |  | gniazda RTV 3F końcowego oraz gniazda IT RJ45 kat 6 - w ramce czterokrotnej Lumina HAGER |  |
|   |  |  |  | gniazda IT RJ45 kat 6 - w ramce czterokrotnej Lumina HAGER                               |  |
|   |  |  |  | gniazda RTV 3F końcowego oraz gniazda IT RJ45 kat 6 - w ramce czterokrotnej Lumina HAGER |  |
|   |  |  |  | gniazda IT RJ45 kat 6 - w ramce czterokrotnej Lumina HAGER                               |  |
|   |  |  |  | gniazda RTV 3F końcowego oraz gniazda IT RJ45 kat 6 - w ramce czterokrotnej Lumina HAGER |  |
|   |  |  |  | gniazda IT RJ45 kat 6 - w ramce czterokrotnej Lumina HAGER                               |  |