

BIURO SPRZEDAŻY MIESZKAŃ EDACH
ul. Zawieprzycka 8J, 20-228 Lublin

tel.+48 668 208 208
+48 668 222 000

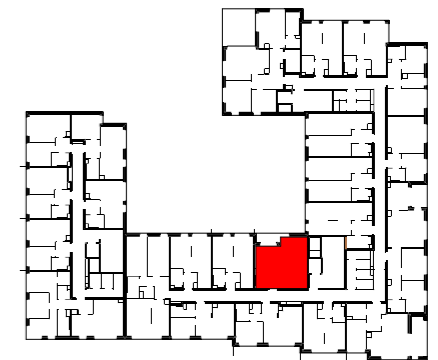
mieszkania@edach.eu

BUDYNEK WIELORODZINNY Z USŁUGAMI W PARTERZE
ul. Przemysłowa 10, Lublin

NUMER MIESZKANIA / ILOŚĆ POKOI / PIĘTRO

MIESZKANIE M.62
PIĘTRO 3

LOKALIZACJA MIESZKANIA W BUDYNKU



POWIERZCHNIA UŻYTKOWA

40,06 m²

UWAGI

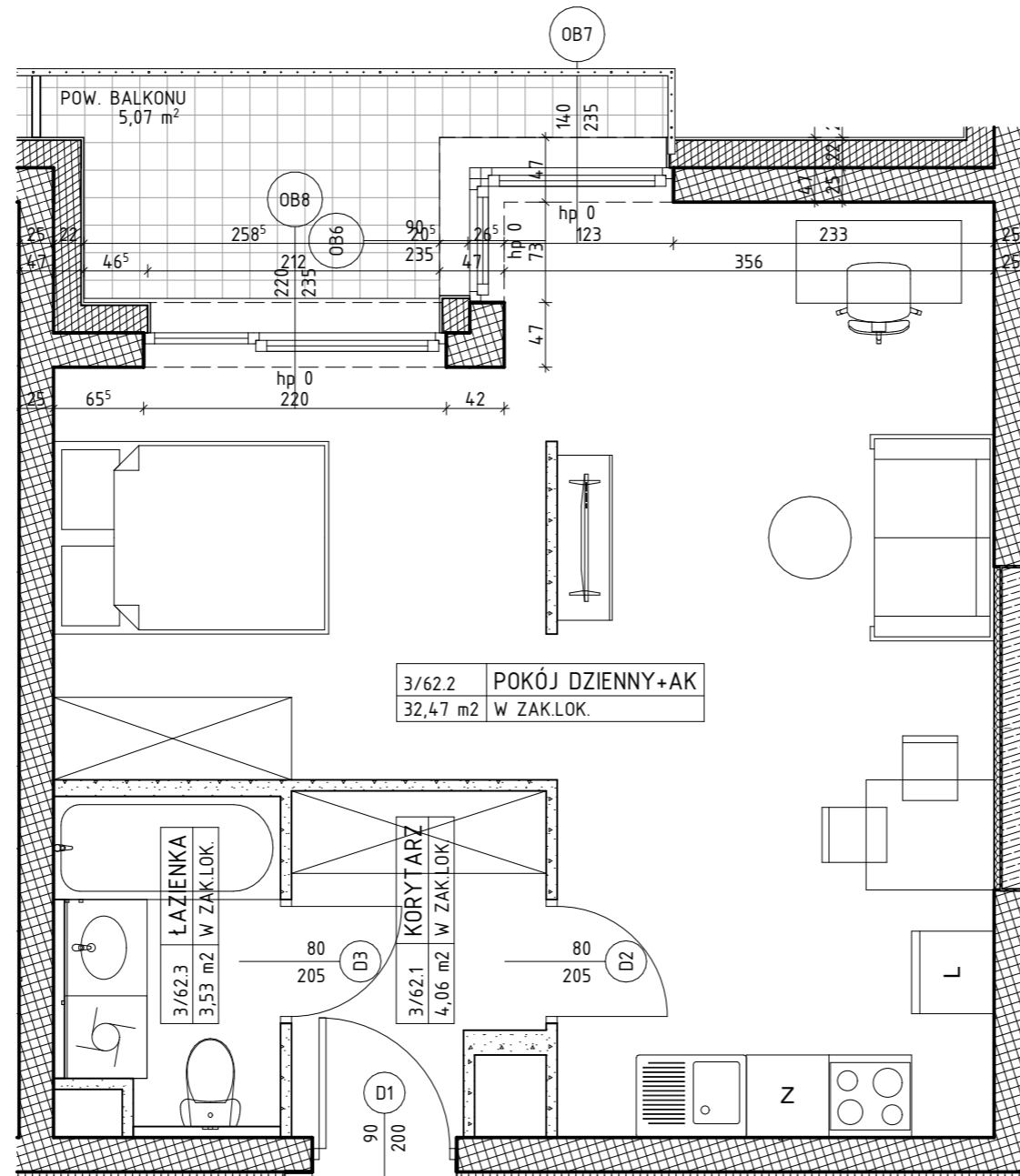
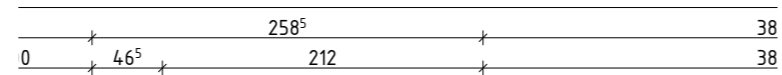
PROJEKT STANOWI WYCINEK OPRACOWANIA
Z PROJ. WYKONAWCZEGO
WSZYSTKIE WYMIARY PODANE SĄ W STANIE SUROWYM
BEZ WYKOŃCZENIA ŚCIAN (TYNK, GLAZURA ITP.)
POWIERZCHNIE UŻYTKOWE POSZCZEGÓLNYCH POMIESZCZEŃ LOKALU
PODANO W STANIE WYKOŃCZONYM ZGODNIE Z NORMĄ PN- ISO 9836.
POWIERZCHNIE MOGĄ ULEĆ NIEZNACZNYM ZMIANOM.

PROJEKTANT

AK/A

PRACOWNIA AKM S.C.

UL. A. GROTTGERA 9/8 20-029 LUBLIN TEL. 81 4795031 PRACOWNIA@PRACOWNIAAKMPL WWW.PRACOWNIAAKMPL



3/62.2 POKÓJ DZIENNY+AK
32,47 m² W ZAK.LOK.

3/62.3 ŁAZIENKA
3,53 m² W ZAK.LOK.

3/62.1 KORYTARZ
4,06 m² W ZAK.LOK.

OZNACZENIA

- ściana żelbetowa
- ściana murowana z silikatów
- ściana murowana z bloczków ceramicznych
- ściana działowa
- izolacja termiczna- wełna mineralna
- izolacja termiczna- styropian
- 80 200 drzwi wewnętrzne do decyzji lokatora, otwór w murze 90x210
- 01 200 235 wymiary okna — szerokość — wysokość
- hp wysokość parapetu
- L łóżówka
- P pralka
- Z zmywarka