

BIURO SPRZEDAŻY MIESZKAŃ EDACH  
ul. Zawieprzycka 8J, 20-228 Lublin

tel.+48 668 208 208  
+48 668 222 000

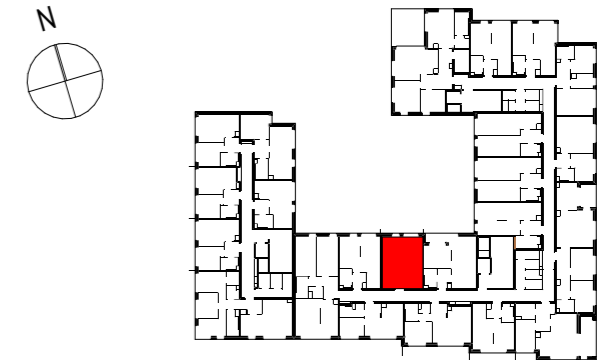
mieszkania@edach.eu

BUDYNEK WIELORODZINNY Z USŁUGAMI W PARTERZE  
ul. Przemysłowa 10, Lublin

NUMER MIESZKANIA / ILOŚĆ POKOI / PIĘTRO

**MIESZKANIE M.63**  
**PIĘTRO 3**

LOKALIZACJA MIESZKANIA W BUDYNKU



POWIERZCHNIA UŻYTKOWA

**33,97 m<sup>2</sup>**

UWAGI

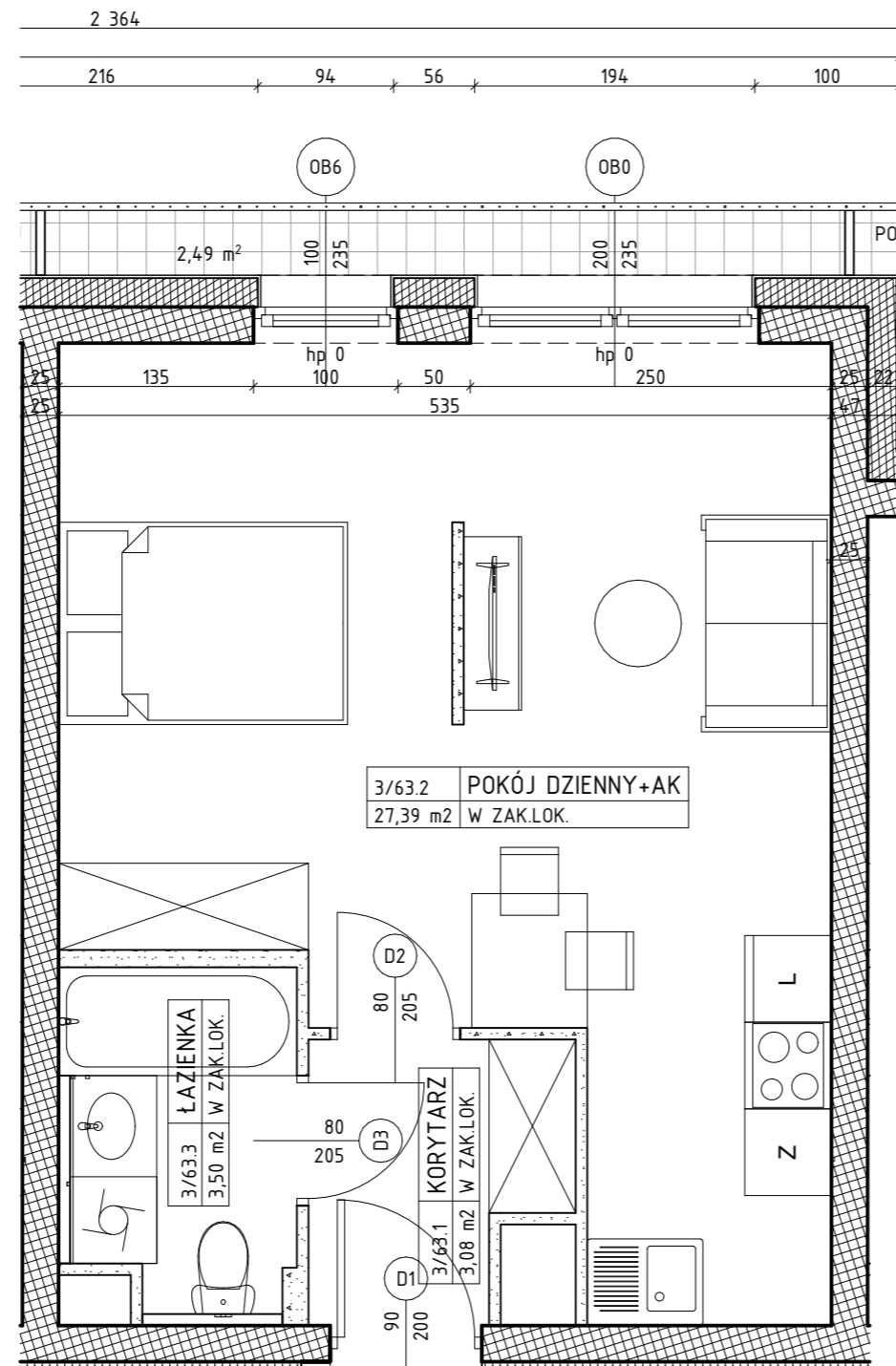
PROJEKT STANOWI WYCINEK OPRACOWANIA  
Z PROJ. WYKONAWCZEGO  
WSZYSTKIE WYMIARY PODANE SĄ W STANIE SUROWYM  
BEZ WYKOŃCZENIA ŚCIAN (TYNK, GLAZURA ITP.)  
POWIERZCHNIE UŻYTKOWE POSZCZEGÓLNYCH POMIESZCZEŃ LOKALU  
PODANO W STANIE WYKOŃCZONYM ZGODNIE Z NORMĄ PN- ISO 9836.  
POWIERZCHNIE MOGĄ ULEC NIEZNACZNYM ZMIANOM.

PROJEKTANT

**AK/A**

PRACOWNIA AKM S.C.

UL. A. GROTTGERA 9/8 20-029 LUBLIN TEL. 81 4795031 PRACOWNIA@PRACOWNIAAKMPL WWW.PRACOWNIAAKMPL



OZNACZENIA

- |  |   |    |            |   |
|--|---|----|------------|---|
|  | ściana żelbetowa                        |    | 80<br>200  | drzwi wewnątrzlokowe do decyzji<br>lokatora, otwór w murze 90x210 |
|  | ściana murowana z silikatów             |    | 200<br>235 | wymiary okna — szerokość<br>wysokość                              |
|  | ściana murowana z bloczków ceramicznych | hp |            | wysokość parapetu   |
|  | ściana działowa                         | L  |            | łódówka   |
|  | izolacja termiczna- wełna mineralna     | P  |            | pralka  |
|  | izolacja termiczna- styropian           | Z  |            | zmywarka  |