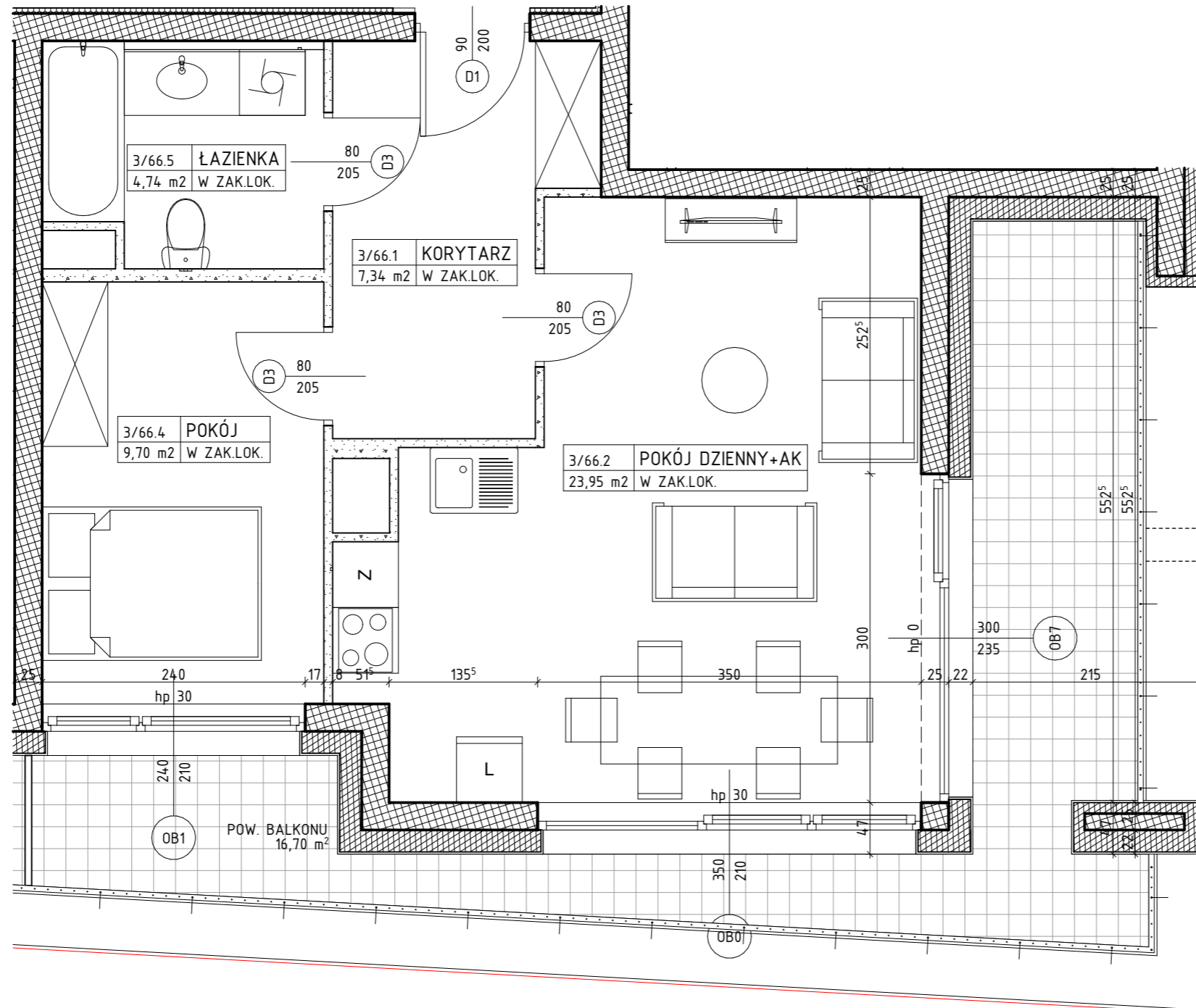




PROJEKT STANOWI WYCINEK OPRACOWANIA
Z PROJ. WYKONAWCZEGO
WSZYSTKIE WYMIARY PODANE SĄ W STANIE SUROWYM
BEZ WYKOŃCZENIA ŚCIAN (TYNK, GLAZURA ITP.)
POWIERZCHNIE UŻYTKOWE POSZCZEGÓLNYCH POMIESZCZEŃ LOKALU
PODANO W STANIE WYKOŃCZONYM ZGODNIE Z NORMĄ PN- ISO 9836.
POWIERZCHNIE MOGĄ ULEĆ NIEZNACZNYM ZMIANOM.



OZNACZENIA

| | | | | |
|--|---|----|-----|--------------------------------|
| | ściana żelbetowa | | 80 | drzwi wewnętrzne do decyzji |
| | ściana murowana z silikatów | | 200 | lokatora, otwór w murze 90x210 |
| | ściana murowana z bloczków ceramicznych | | 200 | wymiary okna |
| | ściana działowa | | 235 | szerość / wysokość |
| | izolacja termiczna- wełna mineralna | hp | | wysokość parapetu |
| | izolacja termiczna- styropian | L | | łódówka |
| | | P | | pralka |
| | | Z | | zmywarka |