

BIURO SPRZEDAŻY MIESZKAŃ EDACH
ul. Zawieprzycka 8J, 20-228 Lublin

tel.+48 668 208 208
+48 668 222 000

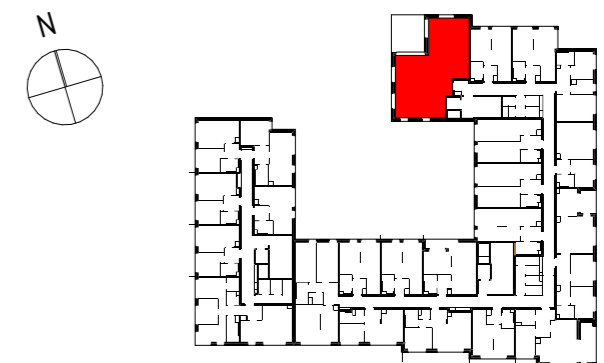
mieszkania@edach.eu

BUDYNEK WIELORODZINNY Z USŁUGAMI W PARTERZE
ul. Przemysłowa 10, Lublin

NUMER MIESZKANIA / ILOŚĆ POKOI / PIĘTRO

MIESZKANIE M.72
PIĘTRO 3

LOKALIZACJA MIESZKANIA W BUDYNKU



POWIERZCHNIA UŻYTKOWA

84,95 m²

UWAGI

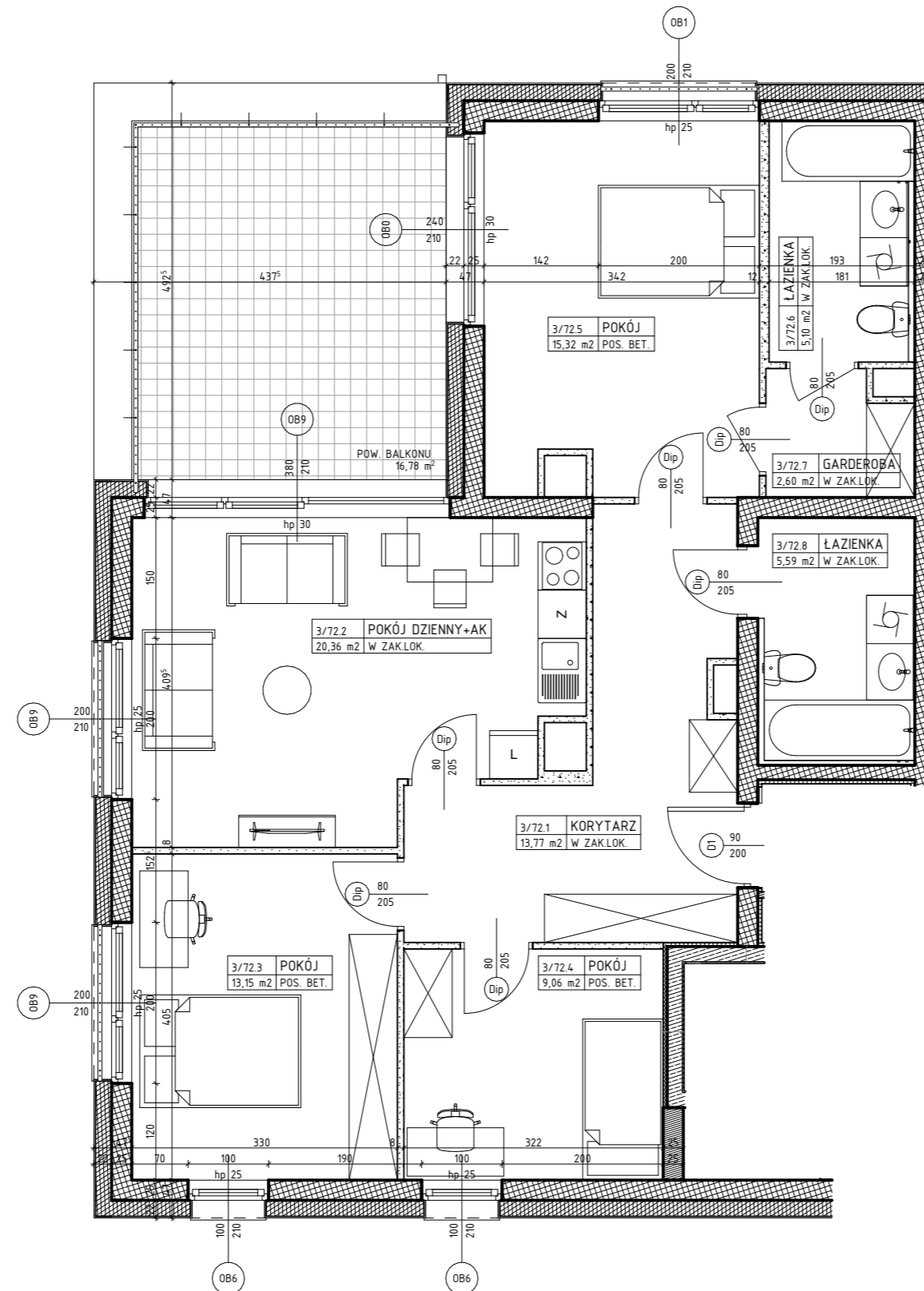
PROJEKT STANOWI WYCINEK OPRACOWANIA
Z PROJ. WYKONAWCZEGO
WSZYSTKIE WYMIARY PODANE SĄ W STANIE SUROWYM
BEZ WYKOŃCZENIA ŚCIAN (TYNK, GLAZURA ITP.)
POWIERZCHNIE UŻYTKOWE POSZCZEGÓLNYCH POMIESZCZEŃ LOKALU
PODANO W STANIE WYKOŃCZONYM ZGODNIE Z NORMĄ PN- ISO 9836.
POWIERZCHNIE MOGĄ ULEĆ NIEZNACZNYM ZMIANOM.

PROJEKTANT

AK/A

PRACOWNIA AKM S.C.

UL. A. GROTTGERA 9/8 20-029 LUBLIN TEL. 81 4795031 PRACOWNIA@PRACOWNIAAKMPL WWW.PRACOWNIAAKMPL



OZNACZENIA

	ściana żelbetowa		80 200	drzwi wewnętrzne do decyzji lokatora, otwór w murze 90x210
	ściana murowana z silikatów		200 235	wymiary okna — szerokość wysokość
	ściana murowana z bloczków ceramicznych	hp		wysokość parapetu
	ściana działowa	L		łódówka
	izolacja termiczna- wełna mineralna	P		pralka
	izolacja termiczna- styropian	Z		zmywarka